



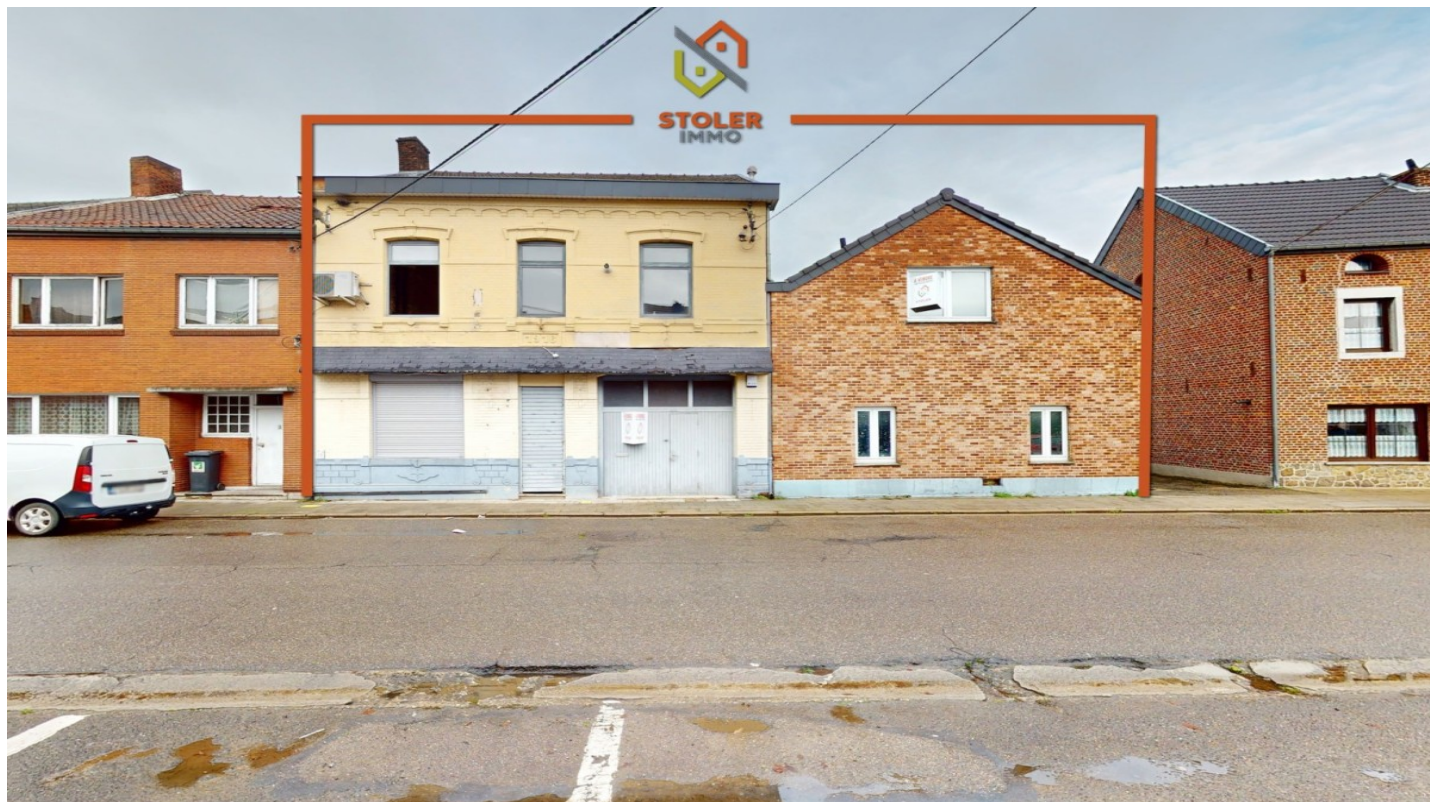
STOLER
IMMO

OPTION

299.000 €

OUPEYE

Immeuble de rapport



Description

BIEN SOUS OPTION

Composition:

Superbe ensemble immobilier en l'état de gros œuvre "ancienne Maison du Peuple" d'une superficie exploitable de +/- 700m² composé d'une salle de fête de +/- de 300m² avec scène, loges, cuisine, sanitaires et cave, un restaurant de 52 couverts de 180m².

Aux étages, une demande de permis est en cours pour la réalisation de deux duplex 2 et 1 chambre avec cave et terrasse.

Particularité :

Excellente situation, proche de toutes commodités, à quelques minutes du centre de Visé. Idéal pour investir ou professionnel de l'horeca, excellent rapport locatifs possible après rénovation.

Faire offre à partir de 299.000€ sous réserve d'acceptation des propriétaires.

Pour plus de renseignements et visites veuillez contacter Mr LANERA Giacomo au 0497610813.



Rue cathédrale 17 | B-4000 Liège | Tél. +32 4 223 50 95

Fax. +32 4 223 50 94 | info@stolerimmo.be | www.stolerimmo.be | N°IPI 502 009

STOLER IMMO