



STOLER
IMMO

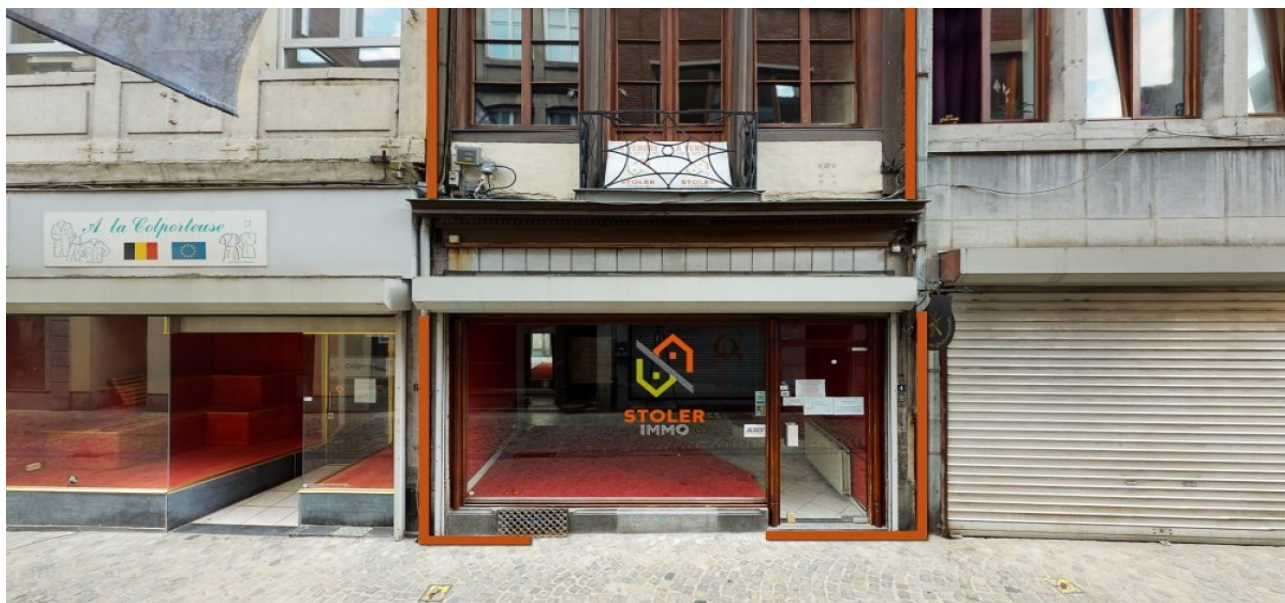
VENDU

219.000 €

PEB **C**

Type de bien : **Maison**

Situation : **En Neuvicé, 4, 4000 Liège, BE**



Nombre de façades : **2**
Surface habitable : **175 m²**
Superf. terrain : **61 m²**

Etat : **A rénover**
Revenu cadastral **1893 €**
Disponibilité **A l'acte**

Description

Composition:

Immeuble de caractère situé dans le coeur historique de Liège "EN NEUVICÉ", rue piétonnière riche d'artisans et commerces indépendants. Ce bien est composé d'un rez de chaussée commercial et une habitation sur deux niveaux plus grenier aménageable.

Particularité:

Idéal pour investisseurs, bien libre de toute activité.

PEB de classe C.

Rue cathédrale 17 | B-4000 Liège | Tél. +32 4 223 50 95

Fax. +32 4 223 50 94 | info@stolerimmo.be | www.stolerimmo.be | N°IPI 502 009

STOLER IMMO